
Στατιστικά τμήματος

1162 - ΠΡΟΓΡΑΜΜΑ ΜΕΤΑΠΤΥΧΙΑΚΩΝ ΣΠΟΥΔΩΝ ΤΟΥ ΤΜΗΜΑΤΟΣ ΕΙΚΑΣΤΙΚΩΝ ΤΕΧΝΩΝ ΚΑΙ ΕΠΙΣΤΗΜΩΝ ΤΗΣ ΤΕΧΝΗΣ

2021 - 2022

Ερωτηματολόγιο ΠΜΣ

Χειμερινό

A. Ερωτήσεις για το/τη μεταπτυχιακό/ή φοιτητή/φοιτήτρια:

1. Ηλικία:

2. Προπτυχιακός Τίτλος Σπουδών:

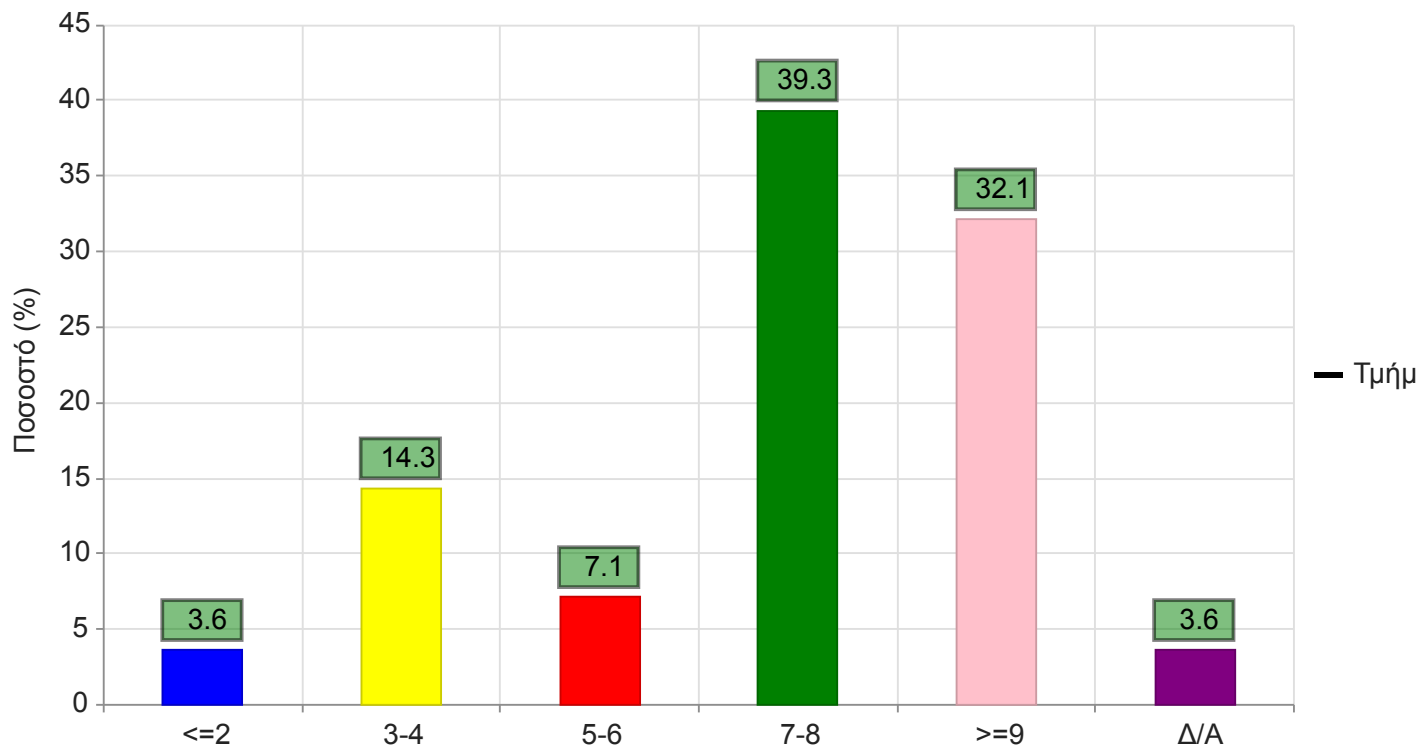
	Ποσοστό τμήματος (%)
Αντίστοιχο Τμήμα Πανεπιστημίου Ιωαννίνων	NaN
Αντίστοιχο Τμήμα Άλλου Πανεπιστημίου	NaN
Ομοειδές Τμήμα Πανεπιστημίου Ιωαννίνων	NaN
Ομοειδές Τμήμα Άλλου Πανεπιστημίου	NaN
Διαφορετικό Πανεπιστημιακό Τμήμα	NaN
Σύνολο Απαντήσεων	-
Ολικό Σύνολο	-



Μέσος όρος τμήματος : 1.9 (Αντίστοιχο Τμήμα Άλλου Πανεπιστημίου)

3. Εβδομαδιαίες ώρες μελέτης μαθήματος:

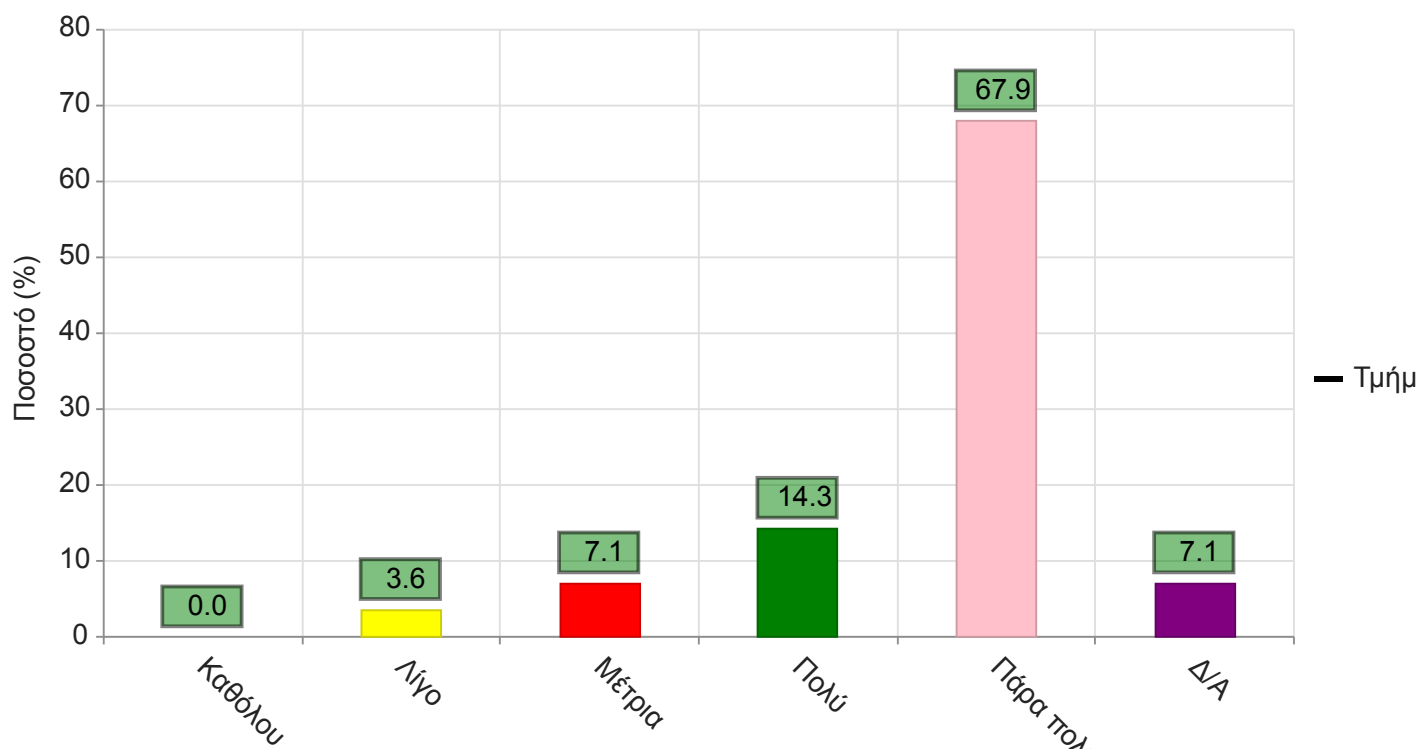
	Απαντήσεις	Ποσοστό τμήματος(%)
<=2	1	3.6
3-4	4	14.3
5-6	2	7.1
7-8	11	39.3
>=9	9	32.1
Δ/Α	1	3.6
Σύνολο Απαντήσεων	27	96.4
Ολικό Σύνολο	28	100



Μέσος όρος τμήματος : 3.9 (7-8)

4. Κατά πόσο ανταποκριθήκατε συστηματικά στις γραπτές εργασίες/ασκήσεις;

	Απαντήσεις	Ποσοστό (%)
Καθόλου	0	0.0
Λίγο	1	3.6
Μέτρια	2	7.1
Πολύ	4	14.3
Πάρα πολύ	19	67.9
Δ/Α	2	7.1
Σύνολο Απαντήσεων	26	92.9
Ολικό Σύνολο	28	100

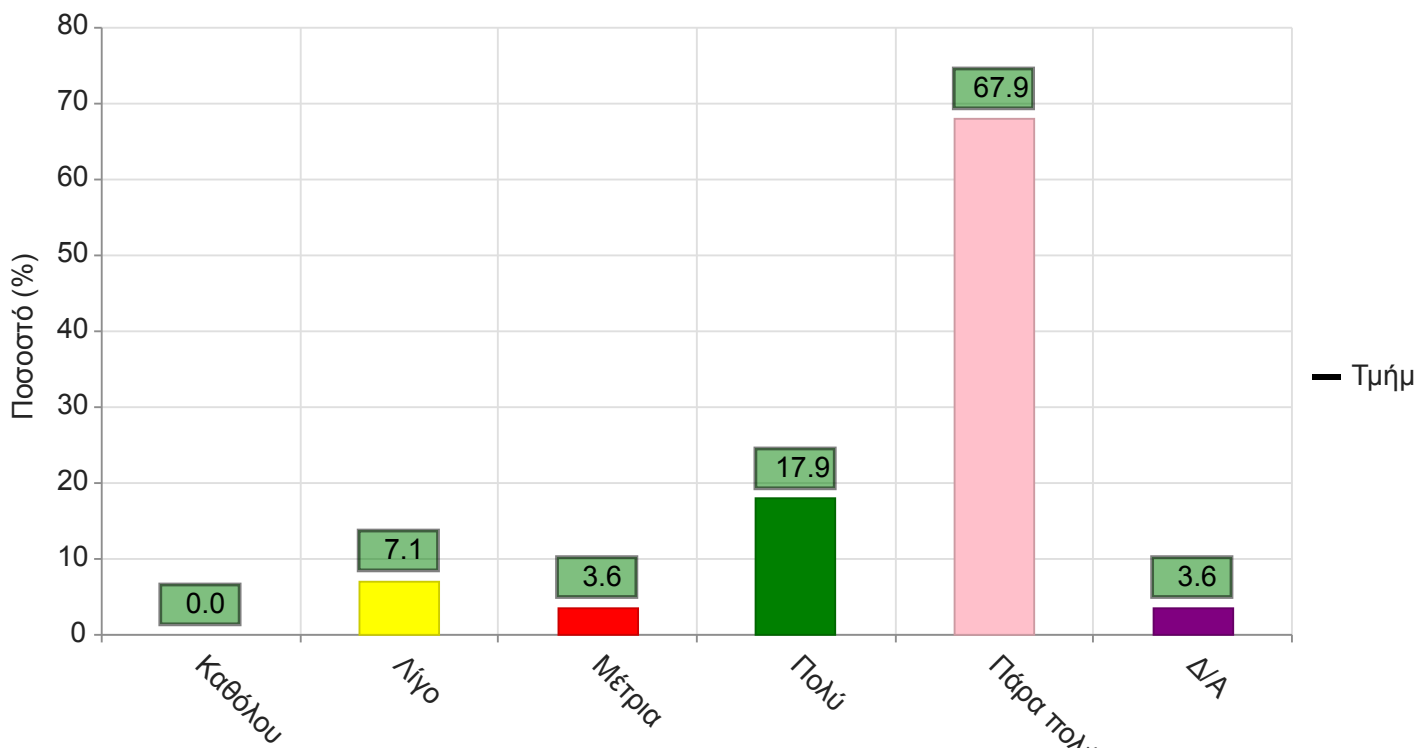


Μέσος όρος τμήματος : 4.6 (Πάρα πολύ)

B. Ερωτήσεις για το διδάσκοντα:

5. Οργανώνει και παρουσιάζει αποτελεσματικά την ύλη των διαλέξεων/σεμιναρίων;

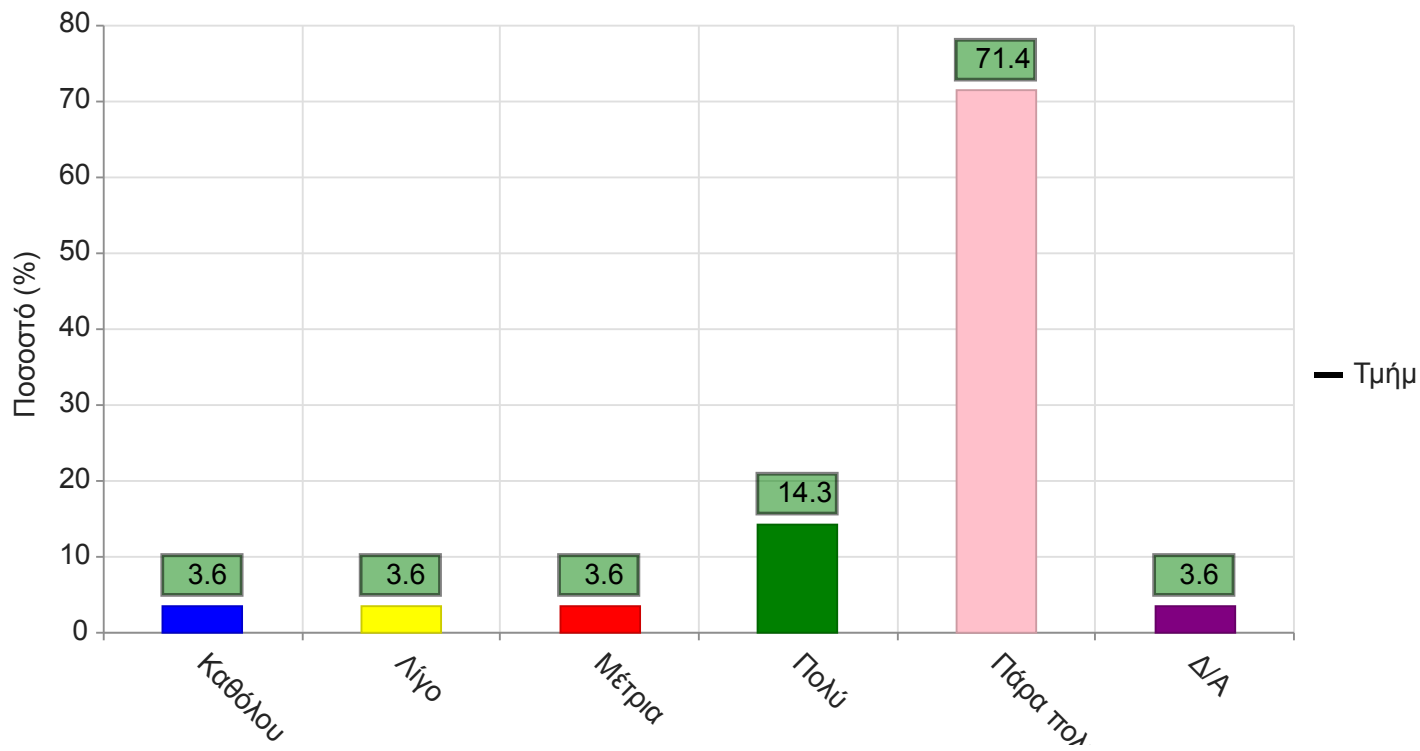
	Απαντήσεις	Ποσοστό (%)
Καθόλου	0	0.0
Λίγο	2	7.1
Μέτρια	1	3.6
Πολύ	5	17.9
Πάρα πολύ	19	67.9
Δ/Α	1	3.6
Σύνολο Απαντήσεων	27	96.4
Ολικό Σύνολο	28	100



Μέσος όρος τμήματος : 4.5 (Πάρα πολύ)

6. Επιτυγχάνει να διεγείρει το ενδιαφέρον των φοιτητών για το αντικείμενο;

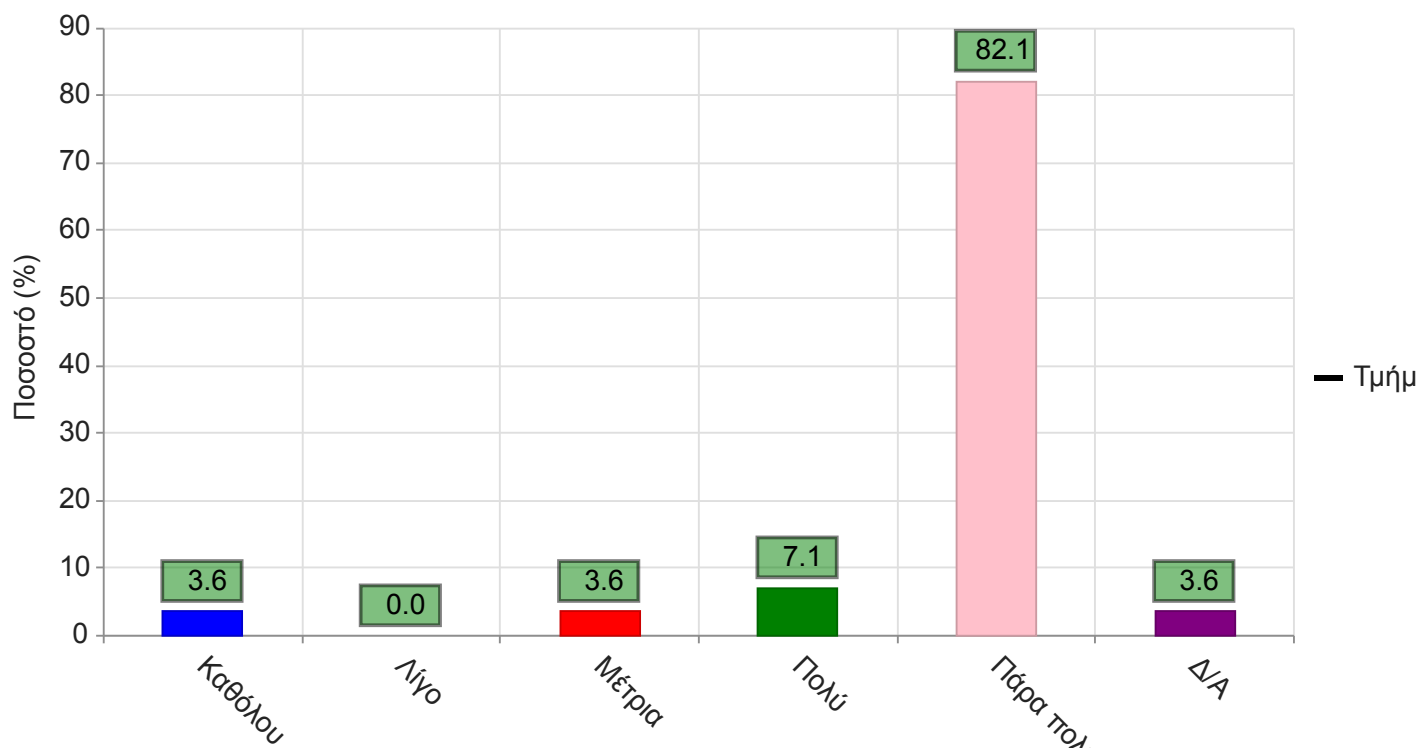
	Απαντήσεις	Ποσοστό (%)
Καθόλου	1	3.6
Λίγο	1	3.6
Μέτρια	1	3.6
Πολύ	4	14.3
Πάρα πολύ	20	71.4
Δ/Α	1	3.6
Σύνολο Απαντήσεων	27	96.4
Ολικό Σύνολο	28	100



Μέσος όρος τμήματος : 4.5 (Πάρα πολύ)

7. Εμπνέει εμπιστοσύνη σχετικά με τις γνώσεις του/της;

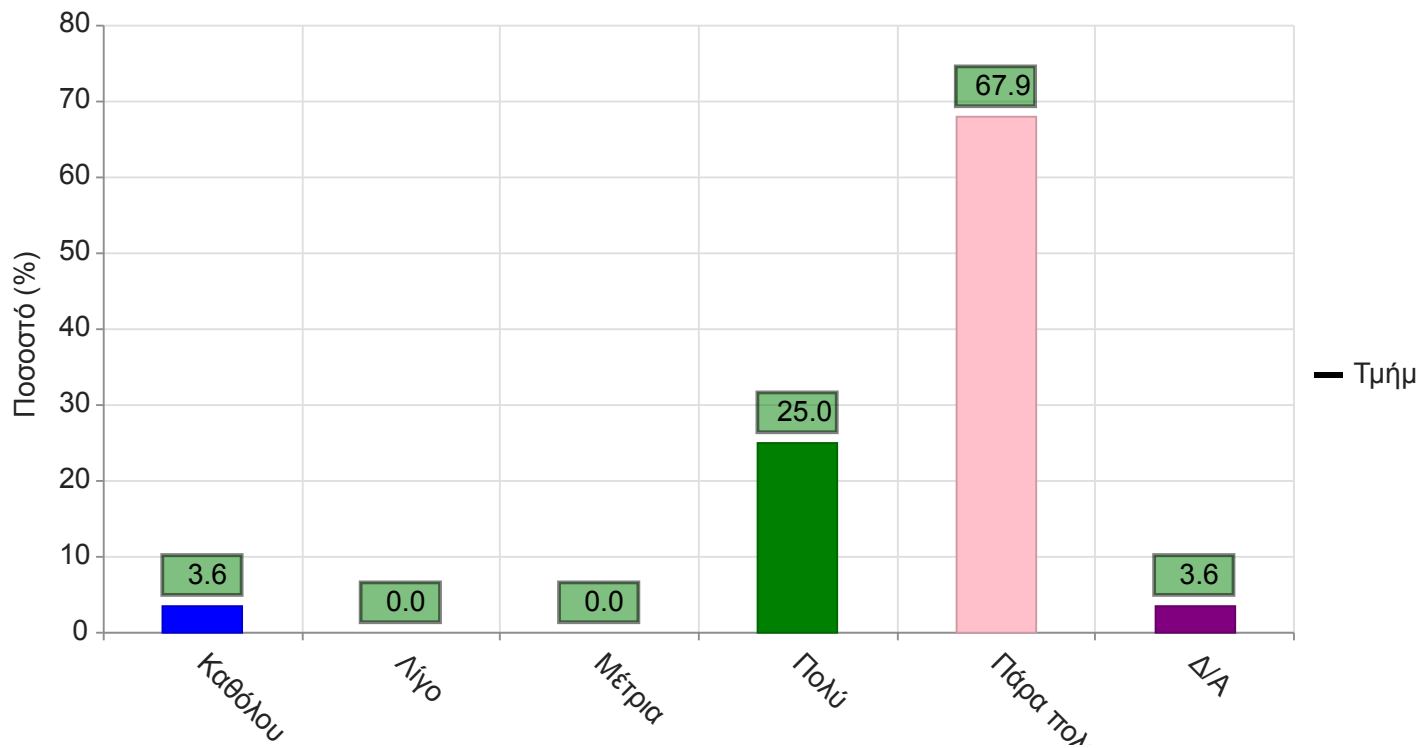
	Απαντήσεις	Ποσοστό (%)
Καθόλου	1	3.6
Λίγο	0	0.0
Μέτρια	1	3.6
Πολύ	2	7.1
Πάρα πολύ	23	82.1
Δ/Α	1	3.6
Σύνολο Απαντήσεων	27	96.4
Ολικό Σύνολο	28	100



Μέσος όρος τμήματος : 4.7 (Πάρα πολύ)

8. Είναι συνεπής στις υποχρεώσεις του/της (παρουσία στα μαθήματα και συνεργασία με τους μεταπτυχιακούς φοιτητές);

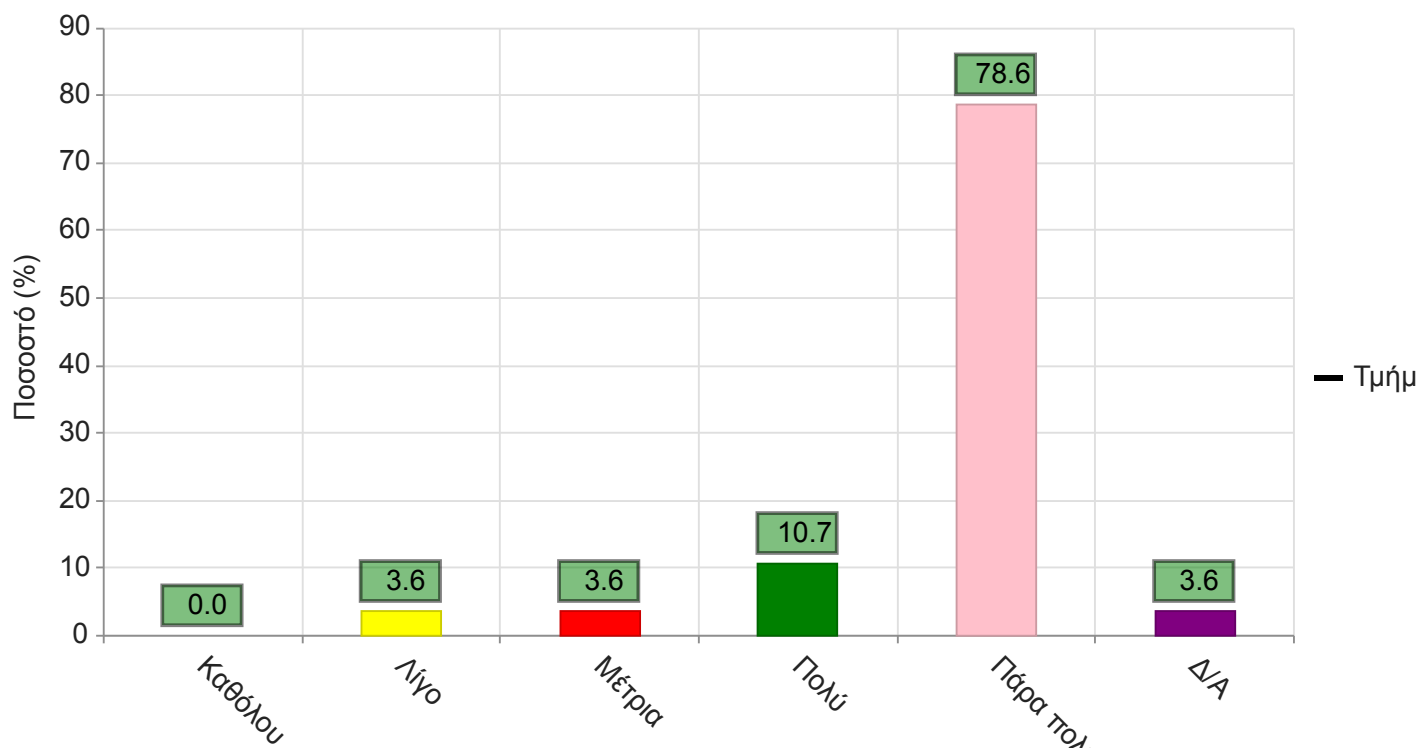
	Απαντήσεις	Ποσοστό (%)
Καθόλου	1	3.6
Λίγο	0	0.0
Μέτρια	0	0.0
Πολύ	7	25.0
Πάρα πολύ	19	67.9
Δ/Α	1	3.6
Σύνολο Απαντήσεων	27	96.4
Ολικό Σύνολο	28	100



Μέσος όρος τμήματος : 4.6 (Πάρα πολύ)

9. Είναι γενικά προσιτός/η και διαθέσιμος/η για ερωτήσεις/συμβουλευτικές συναντήσεις με τους φοιτητές, ακόμη και εκτός των ωρών του μαθήματος;

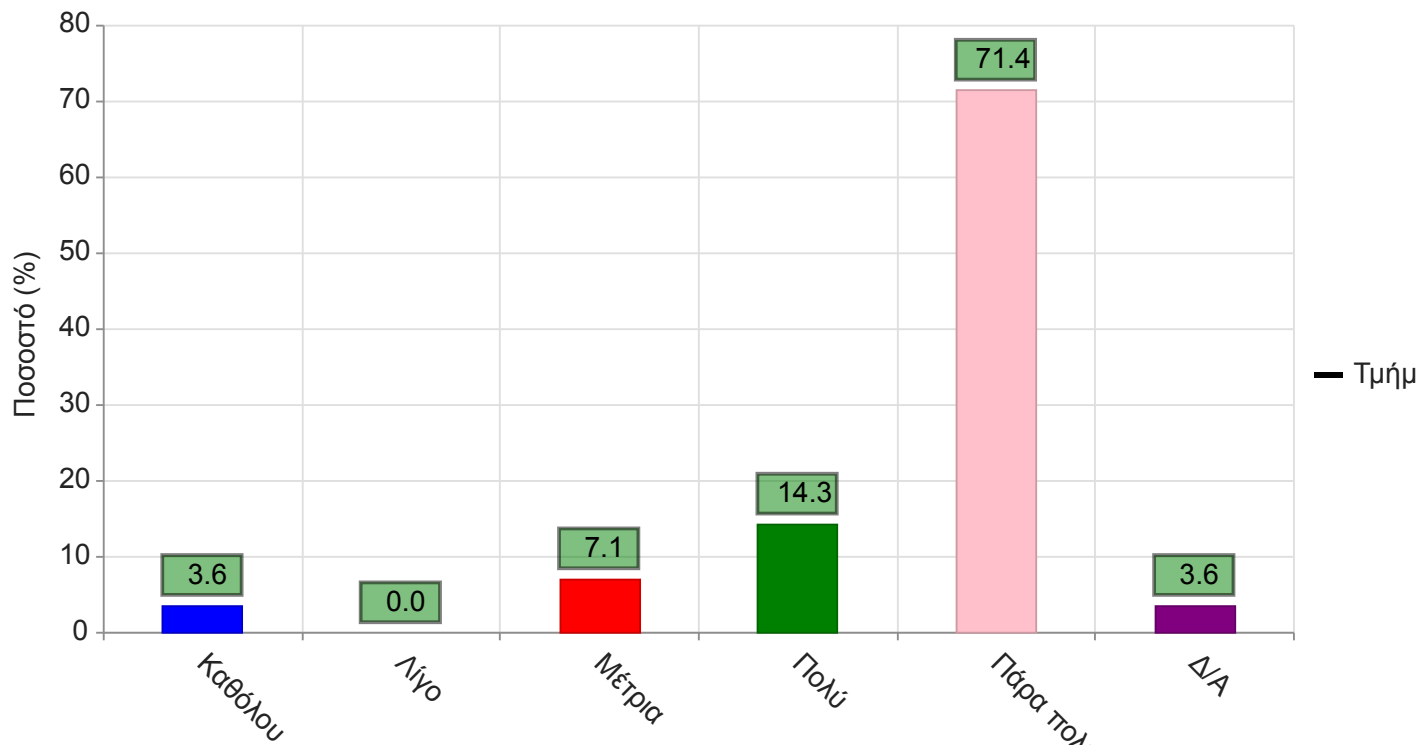
	Απαντήσεις	Ποσοστό (%)
Καθόλου	0	0.0
Λίγο	1	3.6
Μέτρια	1	3.6
Πολύ	3	10.7
Πάρα πολύ	22	78.6
Δ/Α	1	3.6
Σύνολο Απαντήσεων	27	96.4
Ολικό Σύνολο	28	100



Μέσος όρος τμήματος : 4.7 (Πάρα πολύ)

10. Πόσο ικανοποιητική είναι η συνολική εικόνα του/της διδάσκοντα/ουσας;

	Απαντήσεις	Ποσοστό (%)
Καθόλου	1	3.6
Λίγο	0	0.0
Μέτρια	2	7.1
Πολύ	4	14.3
Πάρα πολύ	20	71.4
Δ/Α	1	3.6
Σύνολο Απαντήσεων	27	96.4
Ολικό Σύνολο	28	100

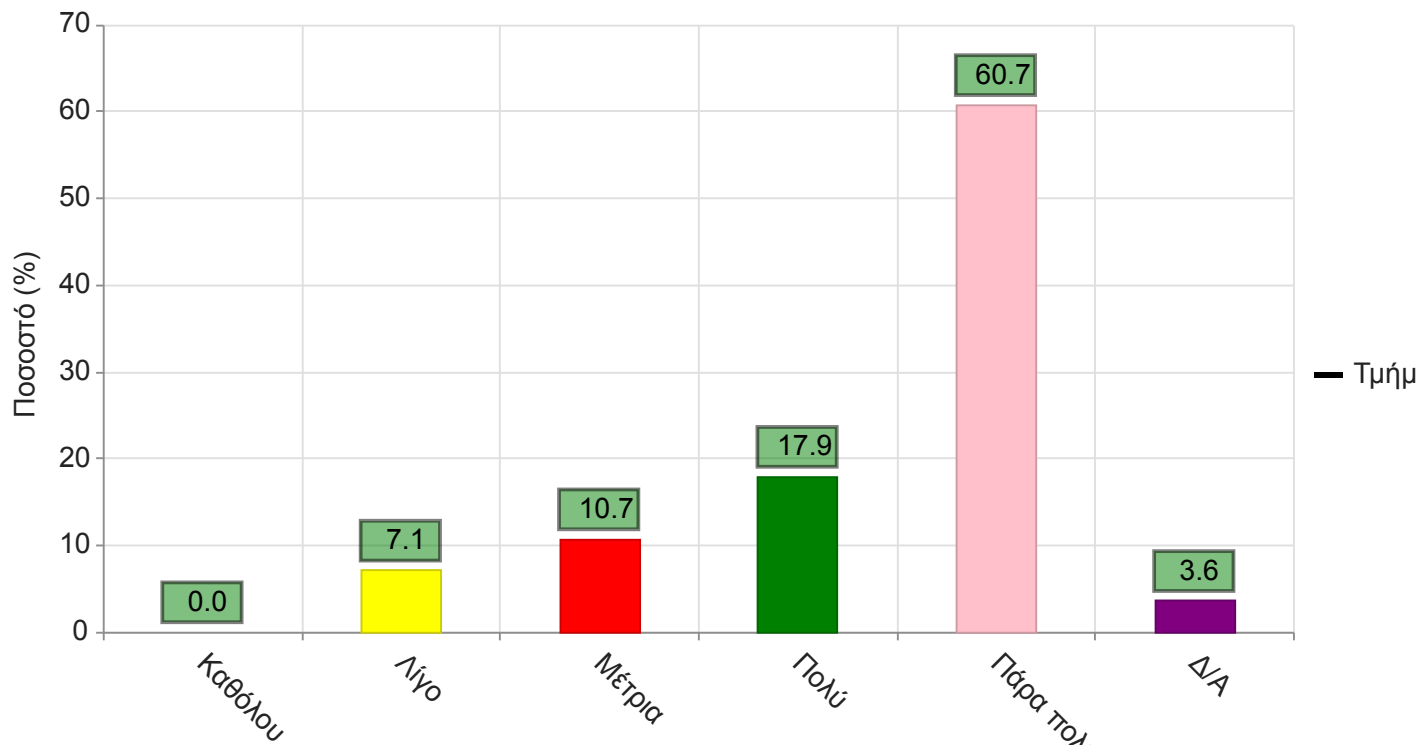


Μέσος όρος τμήματος : 4.6 (Πάρα πολύ)

Γ. Περιεχόμενο και οργάνωση μαθήματος:

11. Οι στόχοι του μαθήματος ήταν σαφείς;

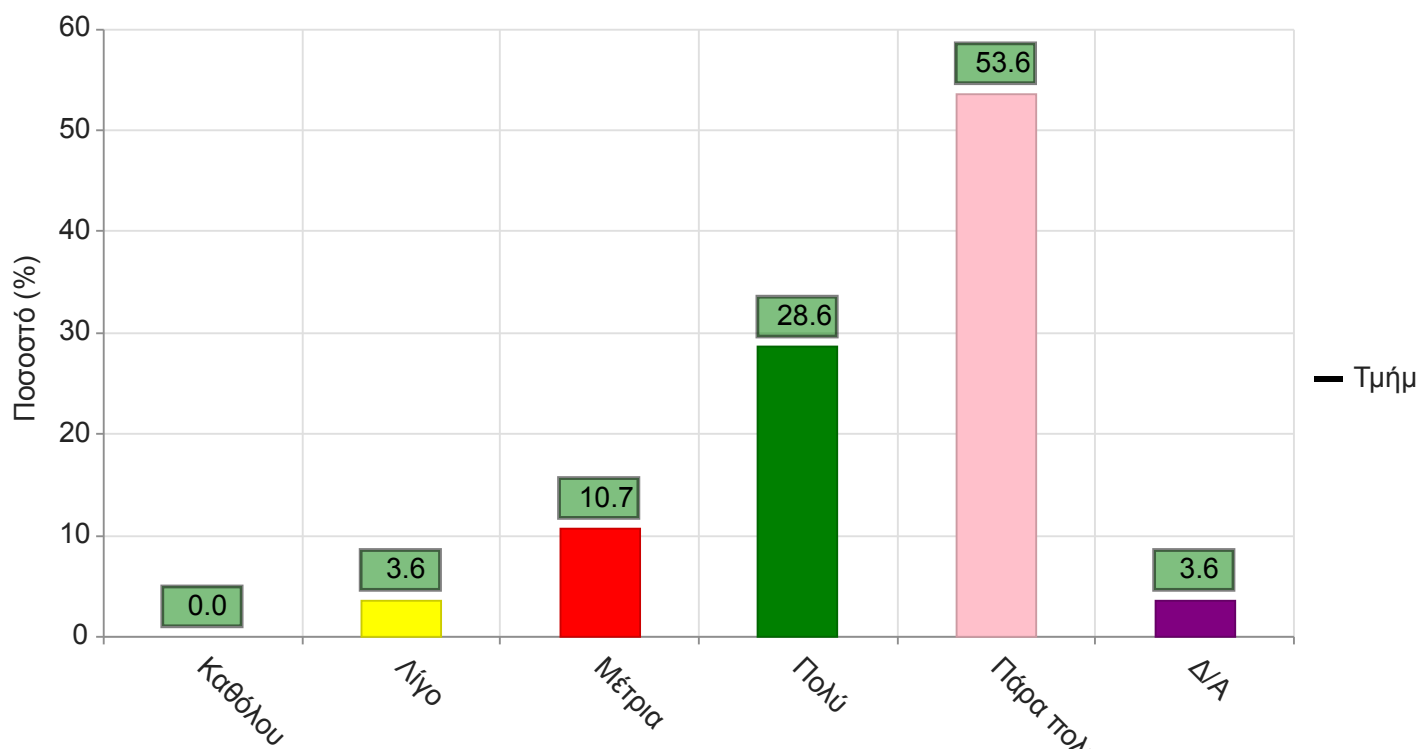
	Απαντήσεις	Ποσοστό (%)
Καθόλου	0	0.0
Λίγο	2	7.1
Μέτρια	3	10.7
Πολύ	5	17.9
Πάρα πολύ	17	60.7
Δ/Α	1	3.6
Σύνολο Απαντήσεων	27	96.4
Ολικό Σύνολο	28	100



Μέσος όρος τμήματος : 4.4 (Πολύ)

12. Η ύλη που καλύφθηκε ανταποκρινόταν στους στόχους του μαθήματος;

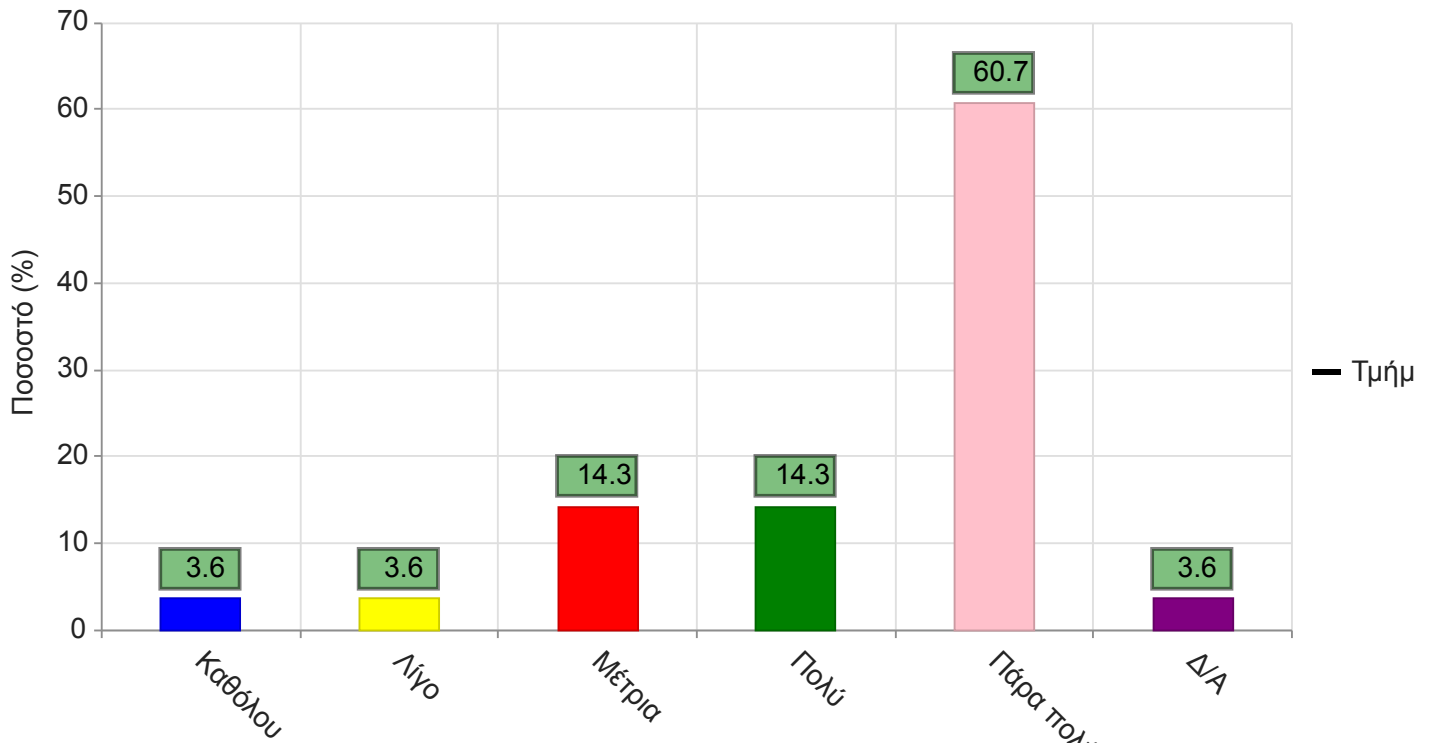
	Απαντήσεις	Ποσοστό (%)
Καθόλου	0	0.0
Λίγο	1	3.6
Μέτρια	3	10.7
Πολύ	8	28.6
Πάρα πολύ	15	53.6
Δ/Α	1	3.6
Σύνολο Απαντήσεων	27	96.4
Ολικό Σύνολο	28	100



Μέσος όρος τμήματος : 4.4 (Πολύ)

13. Η ύλη που διδάχθηκε ήταν καλά οργανωμένη, ως προς την ποσότητα και το ρυθμό κάλυψής της;

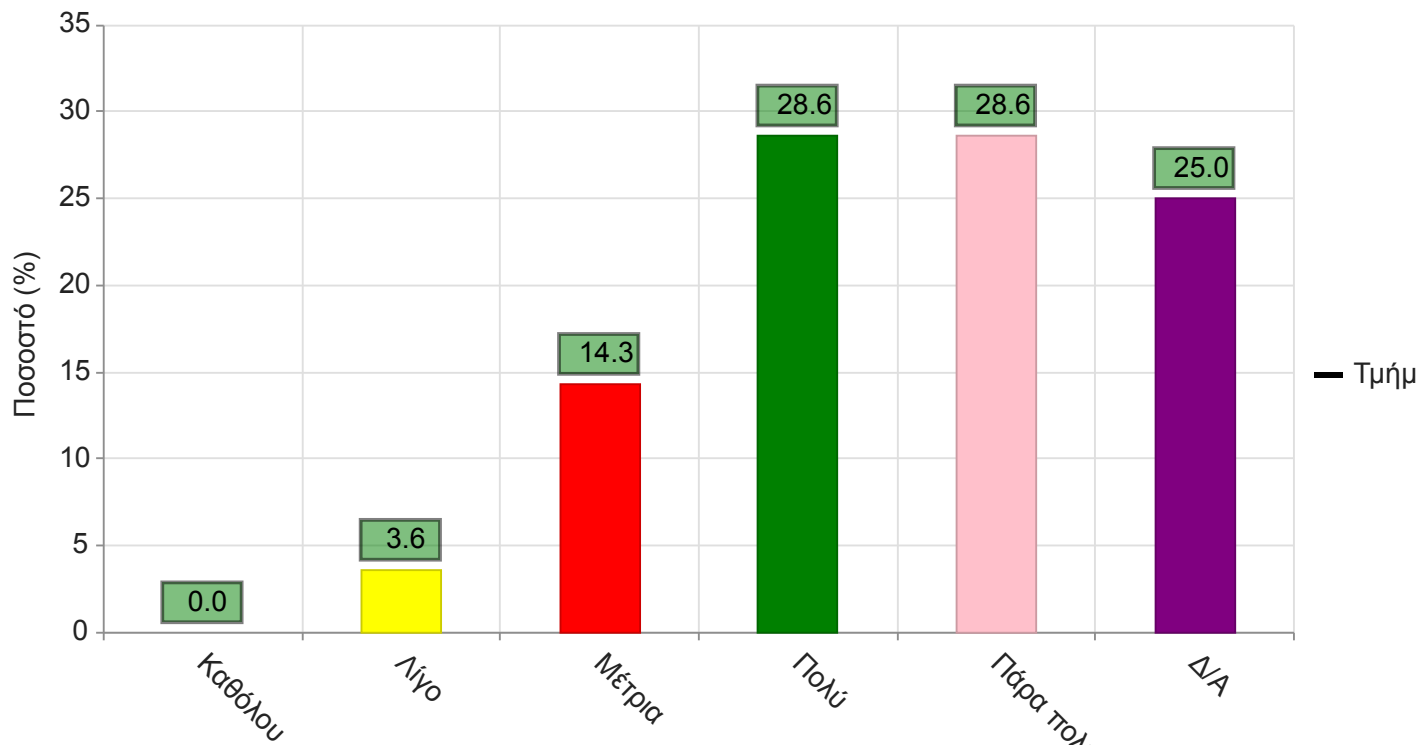
	Απαντήσεις	Ποσοστό (%)
Καθόλου	1	3.6
Λίγο	1	3.6
Μέτρια	4	14.3
Πολύ	4	14.3
Πάρα πολύ	17	60.7
Δ/Α	1	3.6
Σύνολο Απαντήσεων	27	96.4
Ολικό Σύνολο	28	100



Μέσος όρος τμήματος : 4.3 (Πολύ)

14. Πόσο απαραίτητα κρίνετε τα προαπαιτούμενα του μαθήματος; (εάν υπάρχουν)

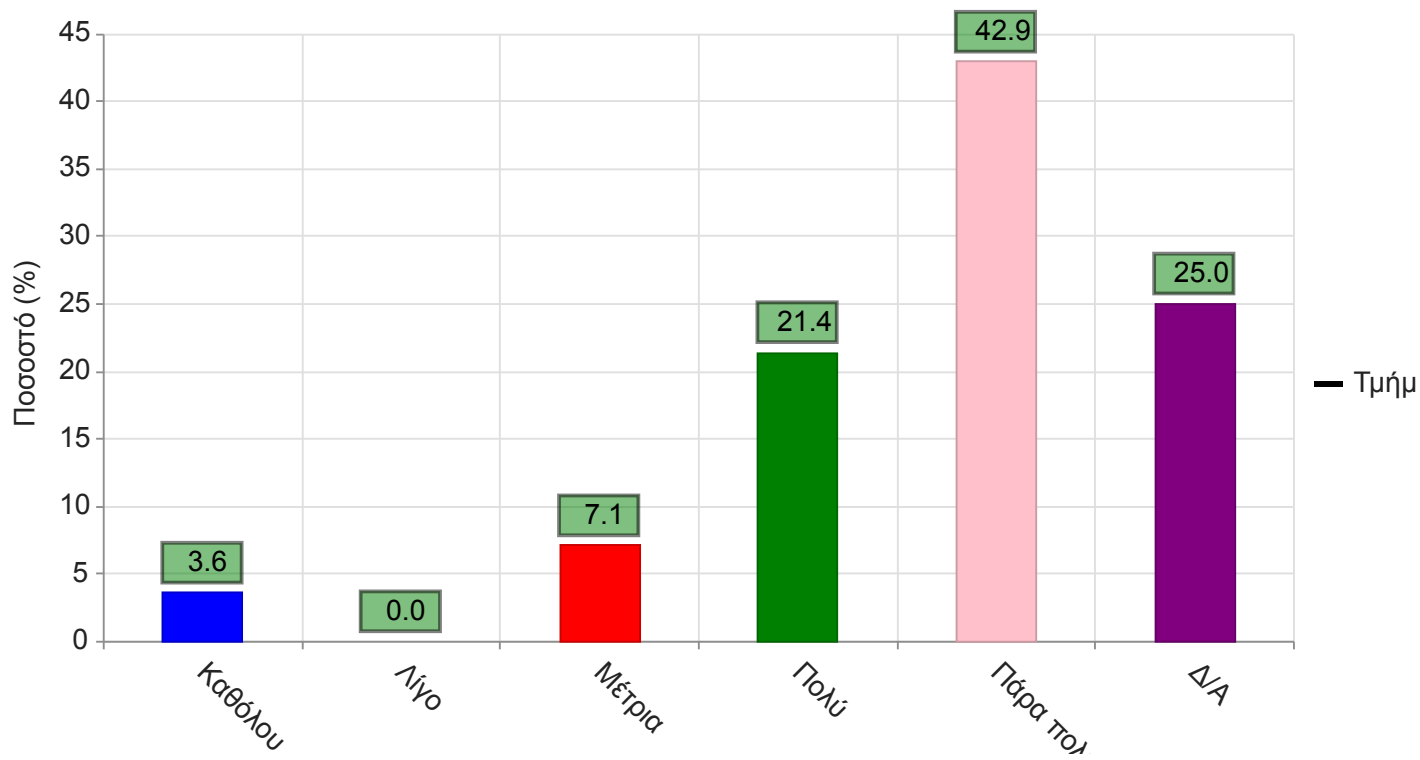
	Απαντήσεις	Ποσοστό (%)
Καθόλου	0	0.0
Λίγο	1	3.6
Μέτρια	4	14.3
Πολύ	8	28.6
Πάρα πολύ	8	28.6
Δ/Α	7	25.0
Σύνολο Απαντήσεων	21	75.0
Ολικό Σύνολο	28	100



Μέσος όρος τμήματος : 4.1 (Πολύ)

15. Χρησιμοποιήθηκαν Τεχνολογίες Πληροφορίας και Επικοινωνίας (Τ.Π.Ε.) κατά την διδασκαλία;

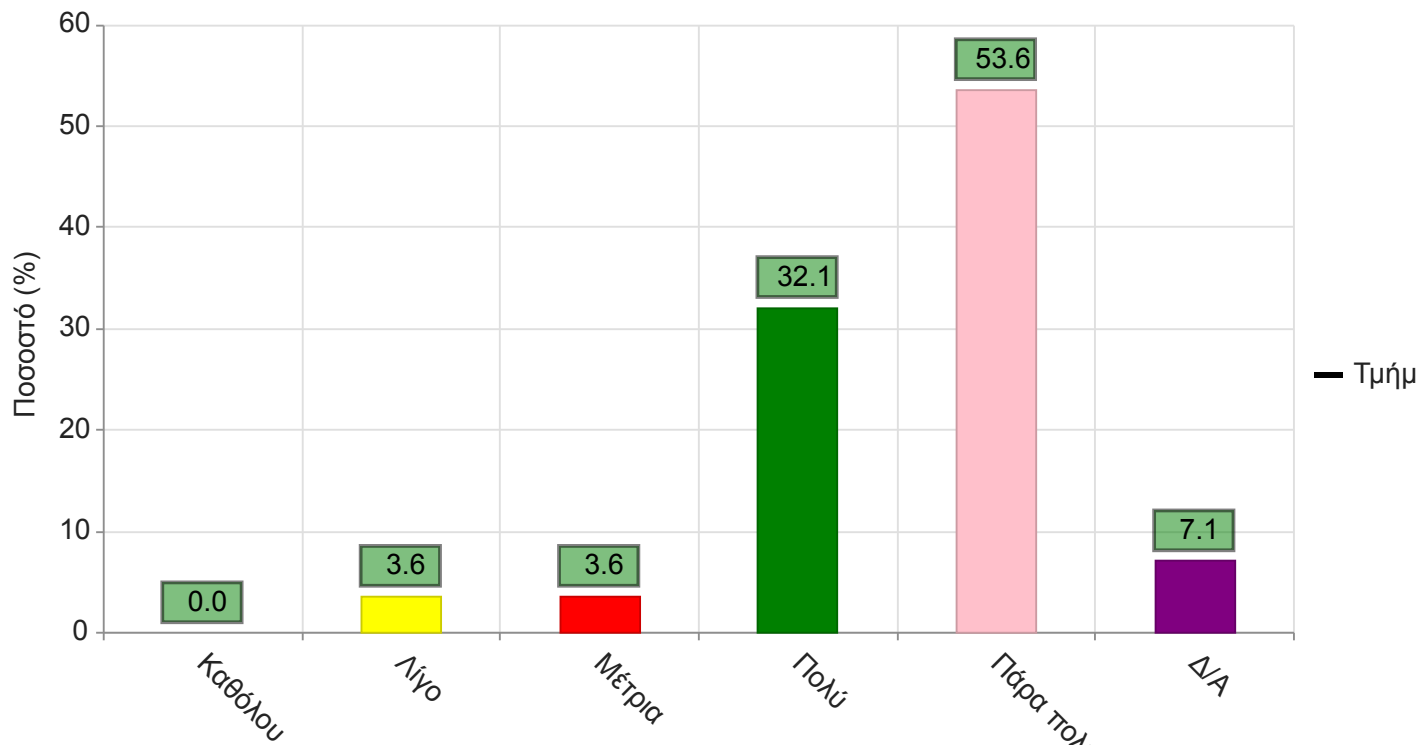
	Απαντήσεις	Ποσοστό (%)
Καθόλου	1	3.6
Λίγο	0	0.0
Μέτρια	2	7.1
Πολύ	6	21.4
Πάρα πολύ	12	42.9
Δ/Α	7	25.0
Σύνολο Απαντήσεων	21	75.0
Ολικό Σύνολο	28	100



Μέσος όρος τμήματος : 4.3 (Πολύ)

16. Είχατε την ευκαιρία να αξιοποιήσετε γνώσεις που αποκτήσατε από άλλα μαθήματα;

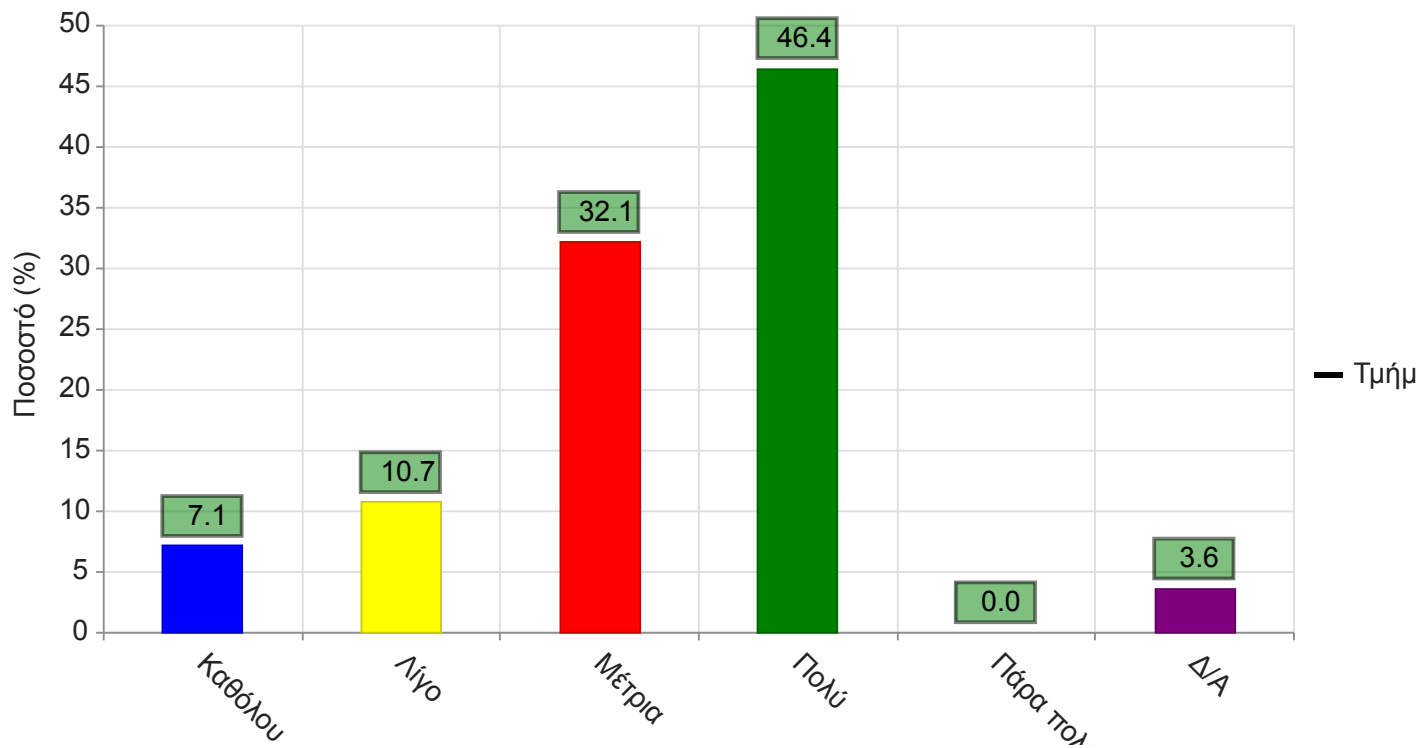
	Απαντήσεις	Ποσοστό (%)
Καθόλου	0	0.0
Λίγο	1	3.6
Μέτρια	1	3.6
Πολύ	9	32.1
Πάρα πολύ	15	53.6
Δ/Α	2	7.1
Σύνολο Απαντήσεων	26	92.9
Ολικό Σύνολο	28	100



Μέσος όρος τμήματος : 4.5 (Πολύ)

17. Πόσο δύσκολο κρίνετε ότι είναι το μάθημα;

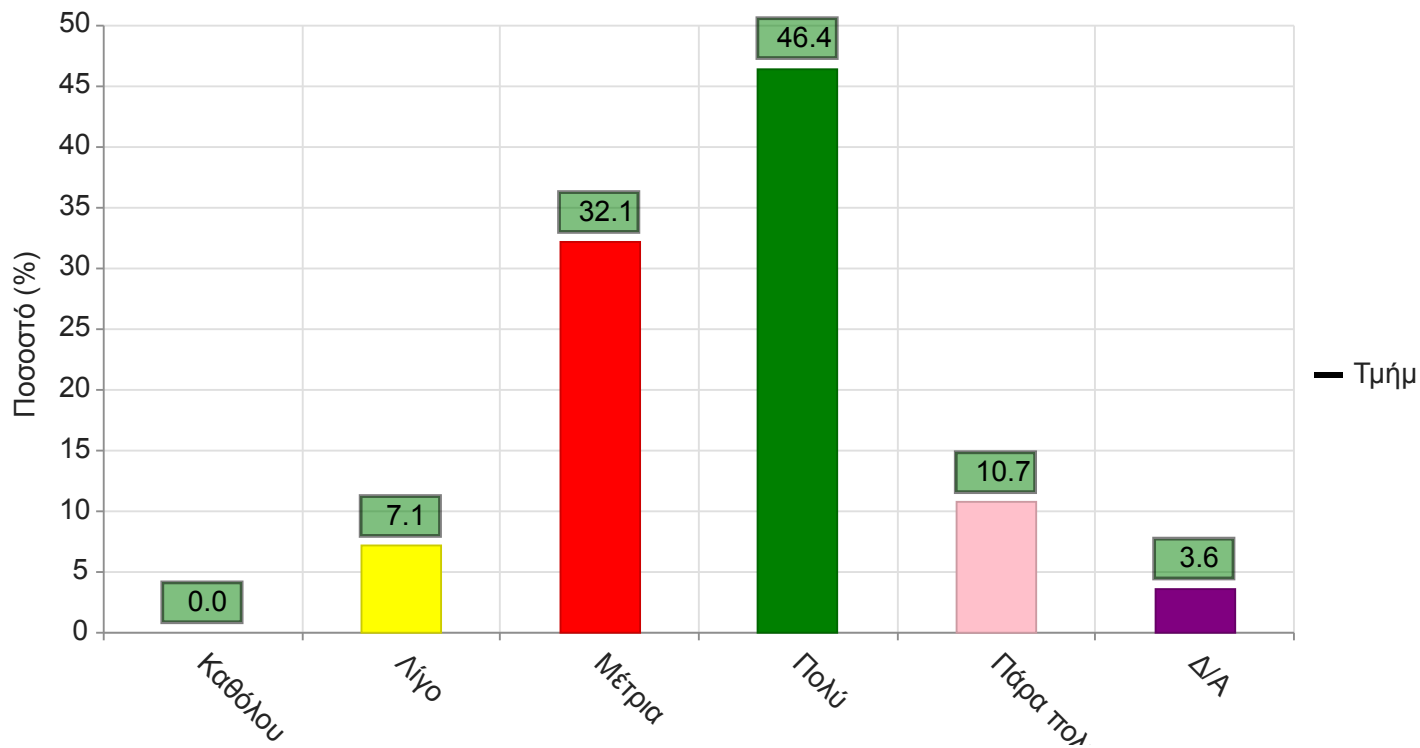
	Απαντήσεις	Ποσοστό (%)
Καθόλου	2	7.1
Λίγο	3	10.7
Μέτρια	9	32.1
Πολύ	13	46.4
Πάρα πολύ	0	0.0
Δ/Α	1	3.6
Σύνολο Απαντήσεων	27	96.4
Ολικό Σύνολο	28	100



Μέσος όρος τμήματος : 3.2 (Μέτρια)

18. Πόσο μεγάλος κρίνετε ότι είναι ο συνολικός φόρτος εργασίας του μαθήματος;

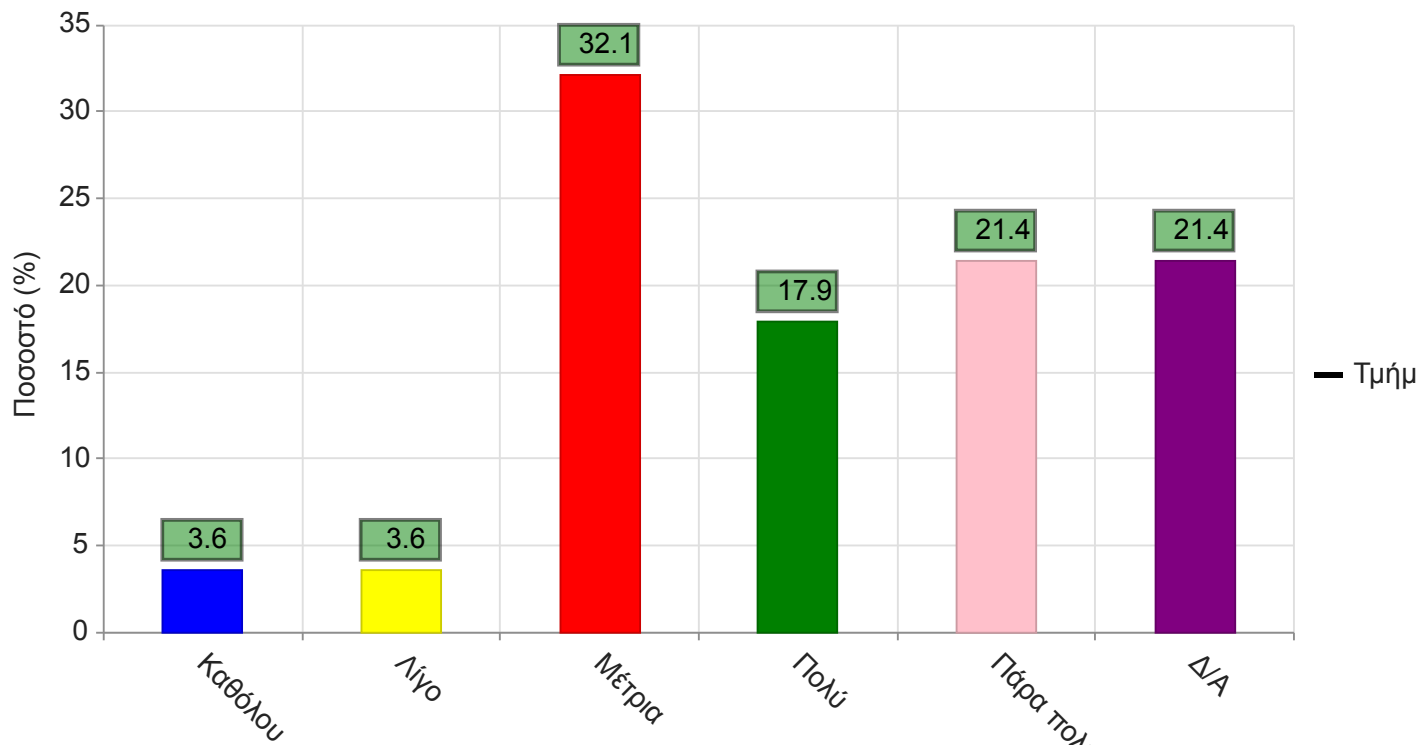
	Απαντήσεις	Ποσοστό (%)
Καθόλου	0	0.0
Λίγο	2	7.1
Μέτρια	9	32.1
Πολύ	13	46.4
Πάρα πολύ	3	10.7
Δ/Α	1	3.6
Σύνολο Απαντήσεων	27	96.4
Ολικό Σύνολο	28	100



Μέσος όρος τμήματος : 3.6 (Πολύ)

19. Αναπαοκρίνεται η αντιστοίχιση του φόρτου εργασίας στις Πιστωτικές Μονάδες (ects);

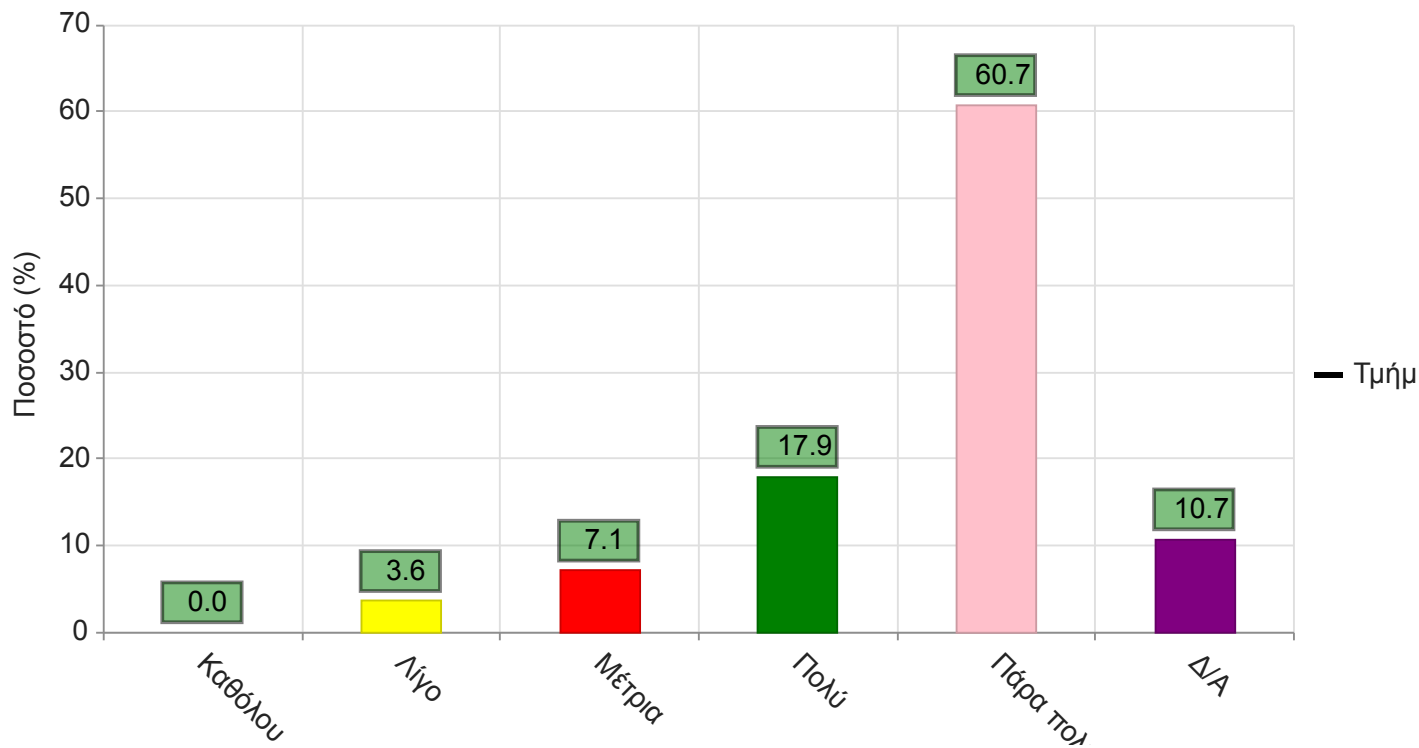
	Απαντήσεις	Ποσοστό (%)
Καθόλου	1	3.6
Λίγο	1	3.6
Μέτρια	9	32.1
Πολύ	5	17.9
Πάρα πολύ	6	21.4
Δ/Α	6	21.4
Σύνολο Απαντήσεων	22	78.6
Ολικό Σύνολο	28	100



Μέσος όρος τμήματος : 3.6 (Πολύ)

20. Πόσο ικανοποιητική είναι η συνολική εικόνα του μαθήματος;

	Απαντήσεις	Ποσοστό (%)
Καθόλου	0	0.0
Λίγο	1	3.6
Μέτρια	2	7.1
Πολύ	5	17.9
Πάρα πολύ	17	60.7
Δ/Α	3	10.7
Σύνολο Απαντήσεων	25	89.3
Ολικό Σύνολο	28	100

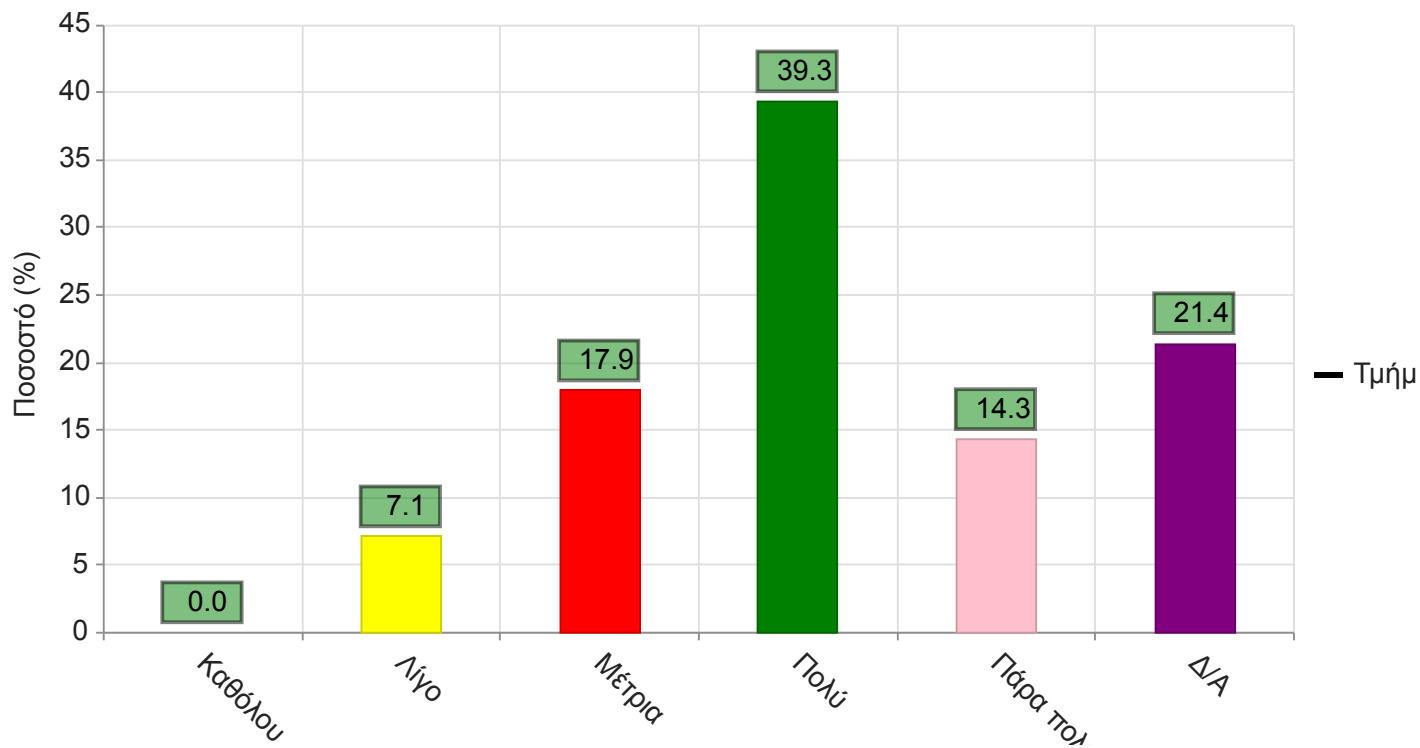


Μέσος όρος τμήματος : 4.5 (Πάρα πολύ)

Δ. ΣΤΙΣ ΠΕΡΙΠΤΩΣΕΙΣ ΟΠΟΥ ΥΠΗΡΧΑΝ ΓΡΑΠΤΕΣ Η/ΚΑΙ ΠΡΟΦΟΡΙΚΕΣ ΕΡΓΑΣΙΕΣ:

21. Υπήρχε επαρκής χρόνος για την ολοκλήρωση των εργασιών;

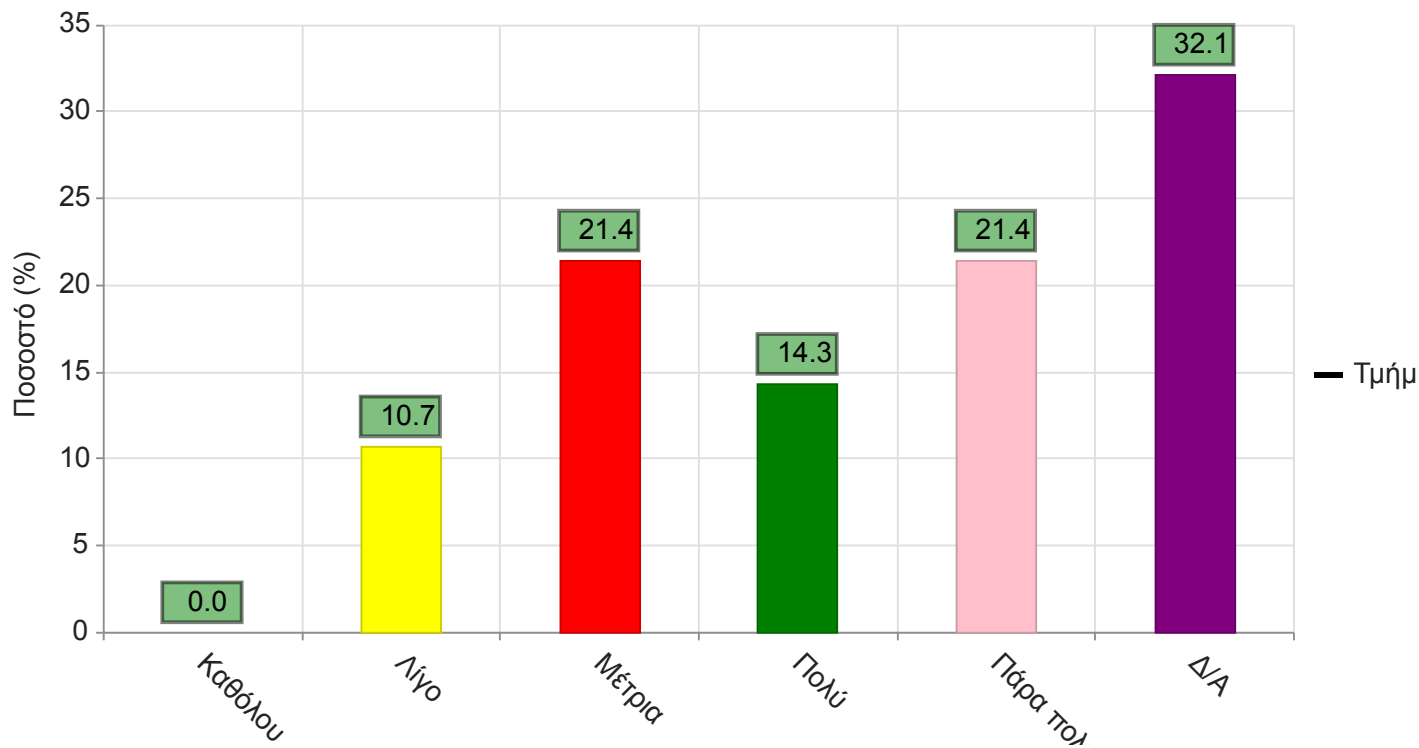
	Απαντήσεις	Ποσοστό (%)
Καθόλου	0	0.0
Λίγο	2	7.1
Μέτρια	5	17.9
Πολύ	11	39.3
Πάρα πολύ	4	14.3
Δ/Α	6	21.4
Σύνολο Απαντήσεων	22	78.6
Ολικό Σύνολο	28	100



Μέσος όρος τμήματος : 3.8 (Πολύ)

22. Υπήρχε σχετικό διδακτικό/ερευνητικό υλικό στη βιβλιοθήκη;

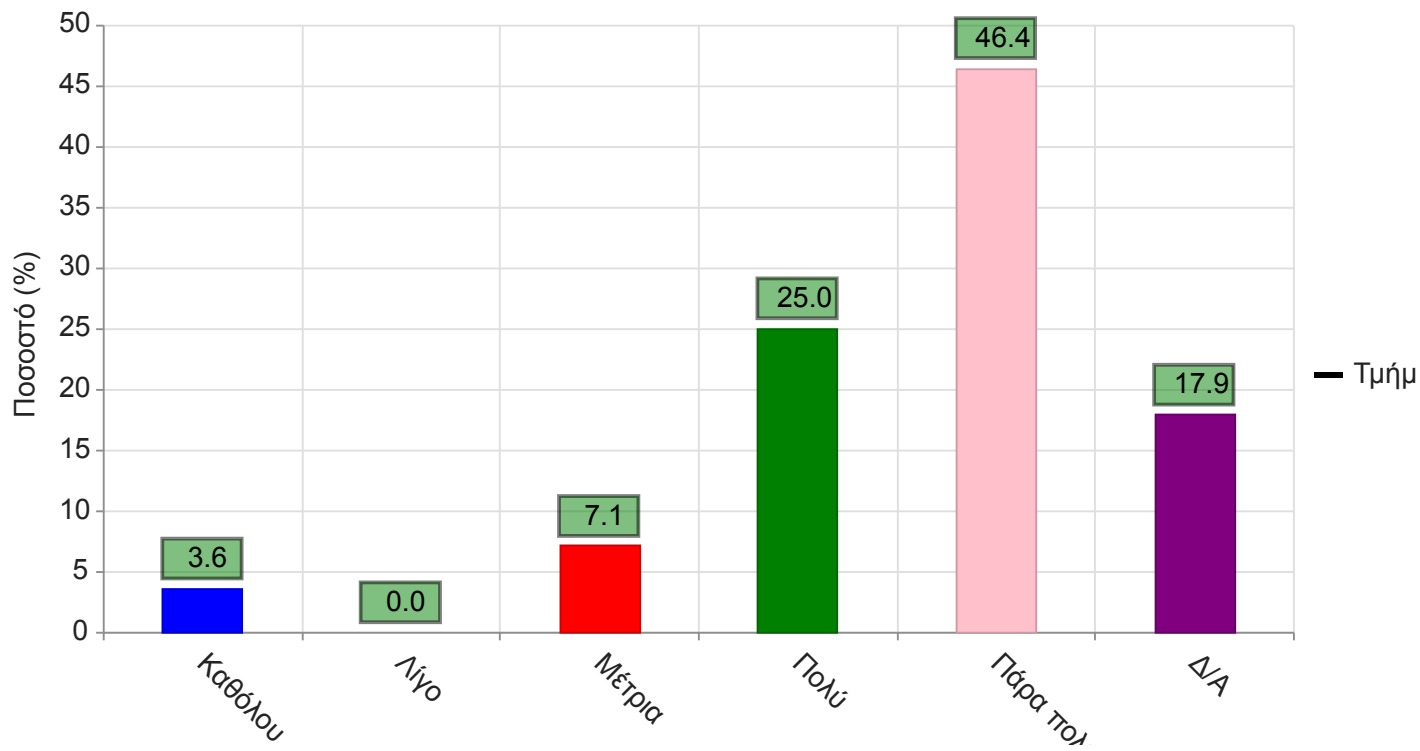
	Απαντήσεις	Ποσοστό (%)
Καθόλου	0	0.0
Λίγο	3	10.7
Μέτρια	6	21.4
Πολύ	4	14.3
Πάρα πολύ	6	21.4
Δ/Α	9	32.1
Σύνολο Απαντήσεων	19	67.9
Ολικό Σύνολο	28	100



Μέσος όρος τμήματος : 3.7 (Πολύ)

23. Υπήρχε καθοδήγηση από το διδάσκοντα;

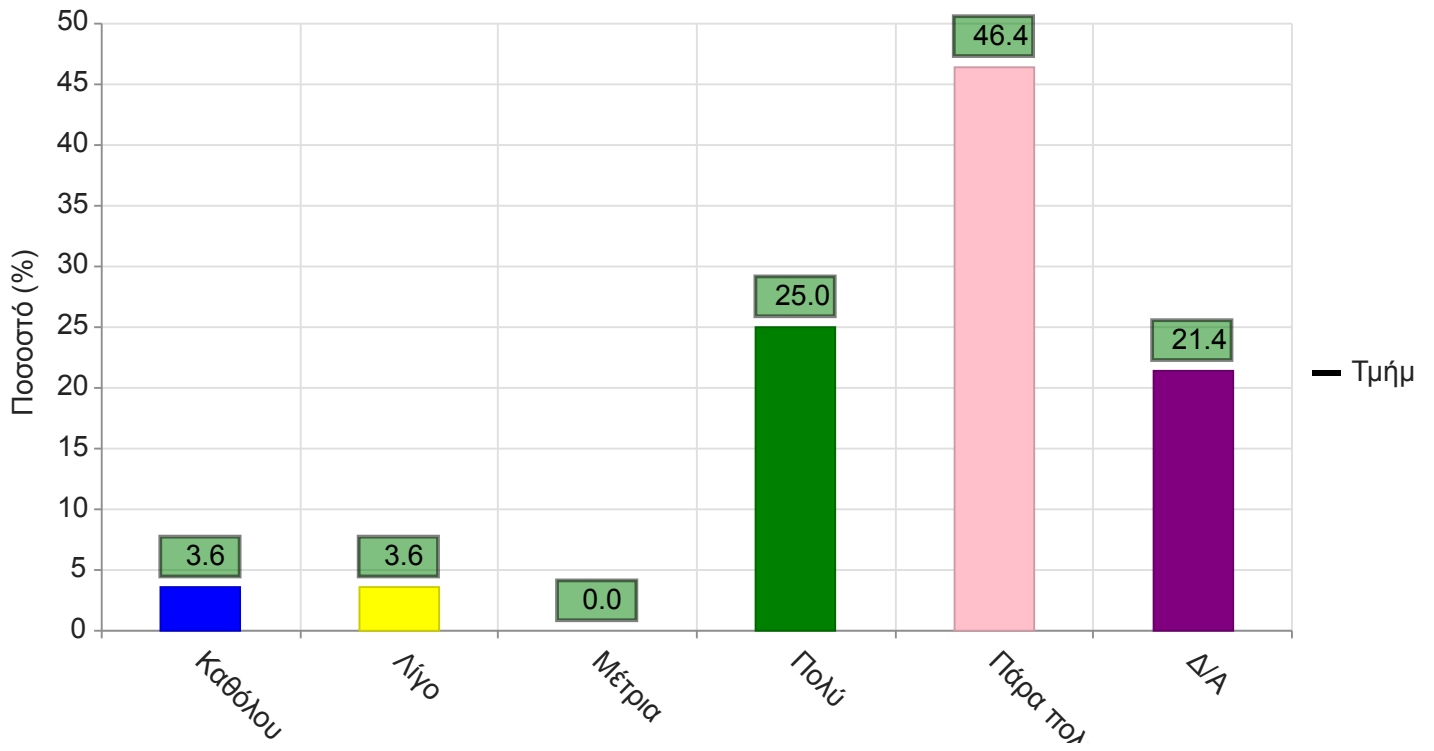
	Απαντήσεις	Ποσοστό (%)
Καθόλου	1	3.6
Λίγο	0	0.0
Μέτρια	2	7.1
Πολύ	7	25.0
Πάρα πολύ	13	46.4
Δ/Α	5	17.9
Σύνολο Απαντήσεων	23	82.1
Ολικό Σύνολο	28	100



Μέσος όρος τμήματος : 4.3 (Πολύ)

24. Τα σχόλια του διδάσκοντος ήταν εποικοδομητικά και αναλυτικά;

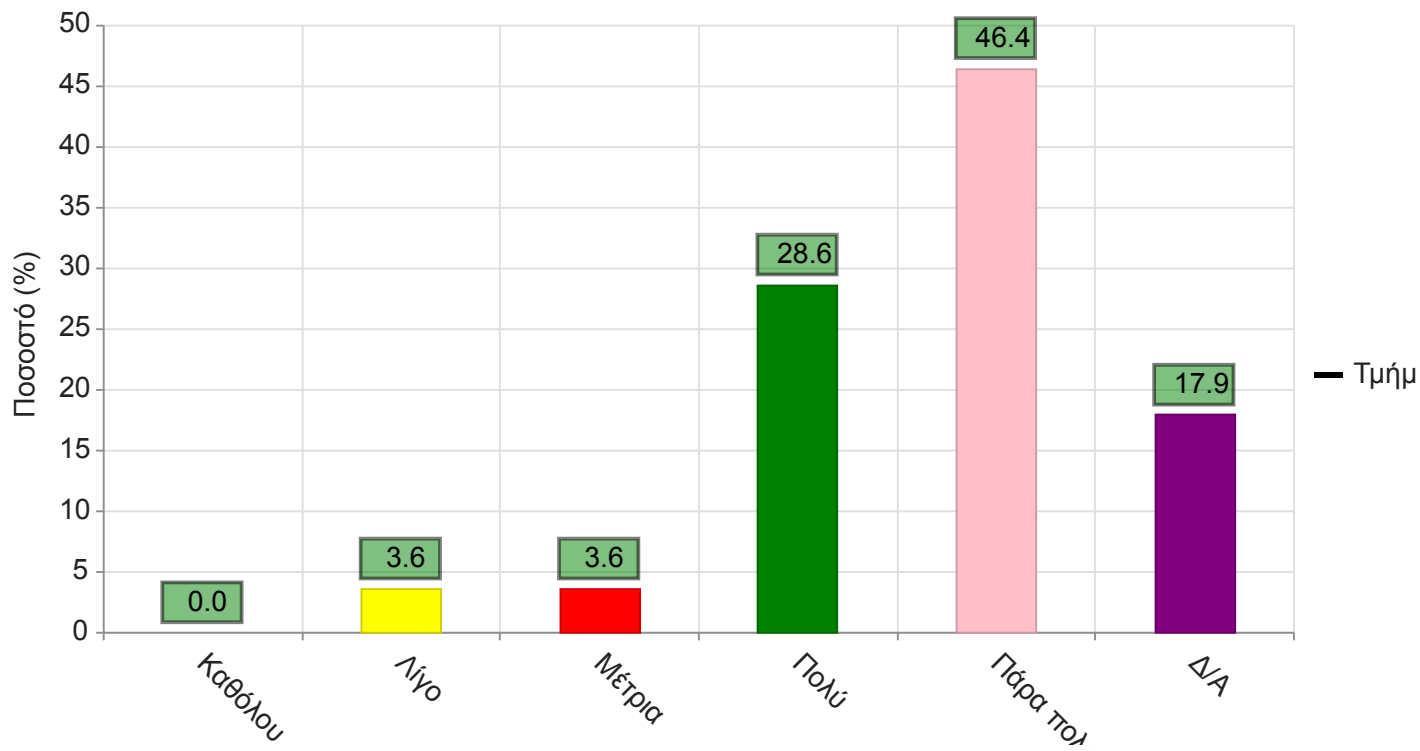
	Απαντήσεις	Ποσοστό (%)
Καθόλου	1	3.6
Λίγο	1	3.6
Μέτρια	0	0.0
Πολύ	7	25.0
Πάρα πολύ	13	46.4
Δ/Α	6	21.4
Σύνολο Απαντήσεων	22	78.6
Ολικό Σύνολο	28	100



Μέσος όρος τμήματος : 4.4 (Πολύ)

25. Η συγκεκριμένη εργασία σας βοήθησε να κατανοήσετε το συγκεκριμένο θέμα;

	Απαντήσεις	Ποσοστό (%)
Καθόλου	0	0.0
Λίγο	1	3.6
Μέτρια	1	3.6
Πολύ	8	28.6
Πάρα πολύ	13	46.4
Δ/Α	5	17.9
Σύνολο Απαντήσεων	23	82.1
Ολικό Σύνολο	28	100



Μέσος όρος τμήματος : 4.4 (Πολύ)

Ε. Παρατηρήσεις και σχόλια για βελτίωση

Σχετικά με τη διδασκαλία:

Σχετικά με το περιεχόμενο του μαθήματος:

Σχετικά με το Μεταπτυχιακό Πρόγραμμα Σπουδών:

Γενικά: